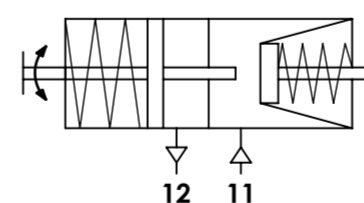


Nuts and washers for bolts included /  
Tuercas y arandelas para anclajes incluidas

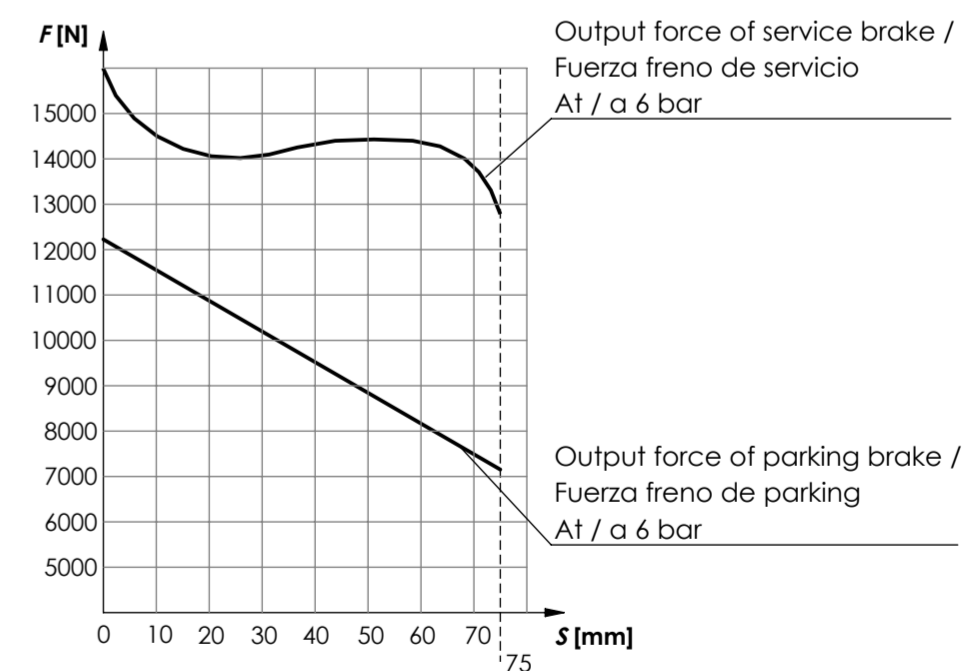
**Technical data / Datos técnicos:**

Type / Tipo	36/30
Operating pressure / Presión de trabajo	max. 10 bar
Operating stroke / Carrera funcional	75/75 mm
Permissible medium / Medio de funcionamiento	Air / Aire
Weight / Peso	11600 g

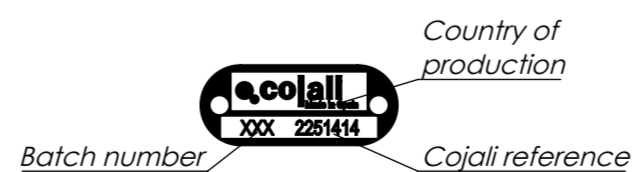
**Pneumatic scheme / Esquema neumático:**



**Force diagram / Diagrama de fuerzas:**



**Label identification / Etiqueta de identificación:**



Modification	4				Drawn	
	3				04/08/15 A.U.	
	2				Checked	
	1	J.S.	13/03/25	Modify product format	04/08/15 A.L.	
Comments	nº	Modified	Date	Reason	General Tolerance	Assembly
					ISO 2768 v-K	Part name
					Material	ID. Reference
					Scale: 1/2	2251414
				Review: 1		Sheet 1/1

