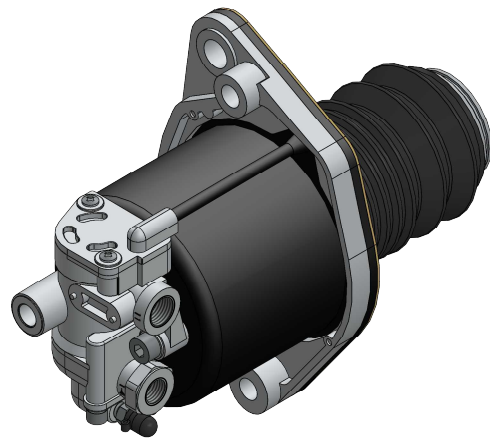
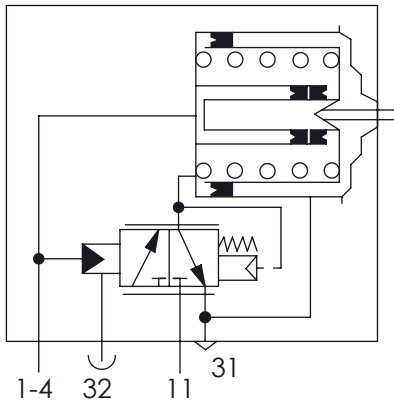


**Technical Data/ Datos Técnicos:**

Part number adaptable to/ Referencia adaptable a:	970 051 158 0
Hydraulic fluid/ Fluido hidráulico:	Brake fluid SAE J 1703
Thermal range/ Rango de temperatura:	-40 °C to/ a 80 °C
Supply pressure/ Presión de alimentación:	max. 8 bar
Stroke/ Carrera:	75 mm
Weight/ Peso:	2,850 kg

**Pneumatic Scheme/ Esquema Neumático**



Port / Conexión	Function / Función	Thread / Rosca
11	Air Inlet / Entrada de aire	M16x1,5
1-4	Hydraulic Inlet / Entrada hidráulica	M14x1,5
31	Air Exhaust / Escape	-
32	Bleed Screw / Tornillo de Purga	-

**Purpose/ Finalidad:**

To reduce the clutch pedal effort and provide a smooth and precise clutch operation./  
Reducir la fuerza del pedal del embrague y conseguir un funcionamiento suave y preciso del mismo.

Modification	4				Drawn		
	3				25/11/14 A.U.		
	2				Checked		
	1				25/11/14 A.L.		
F	nº	Modified	Date	Reason	General Tolerance	Assembly	-
	Comments				-	Part name	Clutch Servo/ Servoembrague
					Material	ID. Reference	2250221
				-	Scale: -		Sheet 1/2
				-	Review: 0		



