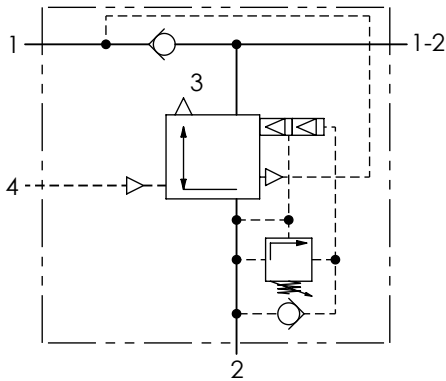


A

Technical sheet / Datos técnicos:

Operating pressure / Presión de trabajo	max. 8.5 bar
Predominance / Predominancia	max. 1 bar
Permissible medium / Medio de funcionamiento	Air / Aire
Weight / Peso	1600 g

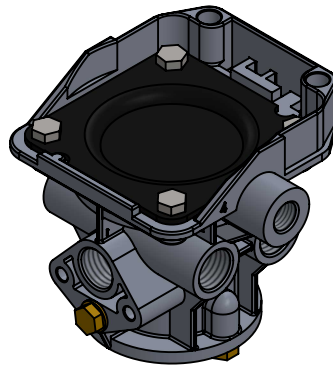
B



Port / Conexión	Function / Función	Thread / Rosca
1	Supply / Alimentación	M22x1.5
1-2	Reservoir supply / Suministro del depósito	M22x1.5
2	Delivery / Salida	3x M22x1.5
3	Exhaust / Escape	-
4	Control / Pilotaje	M16x1.5

C

D



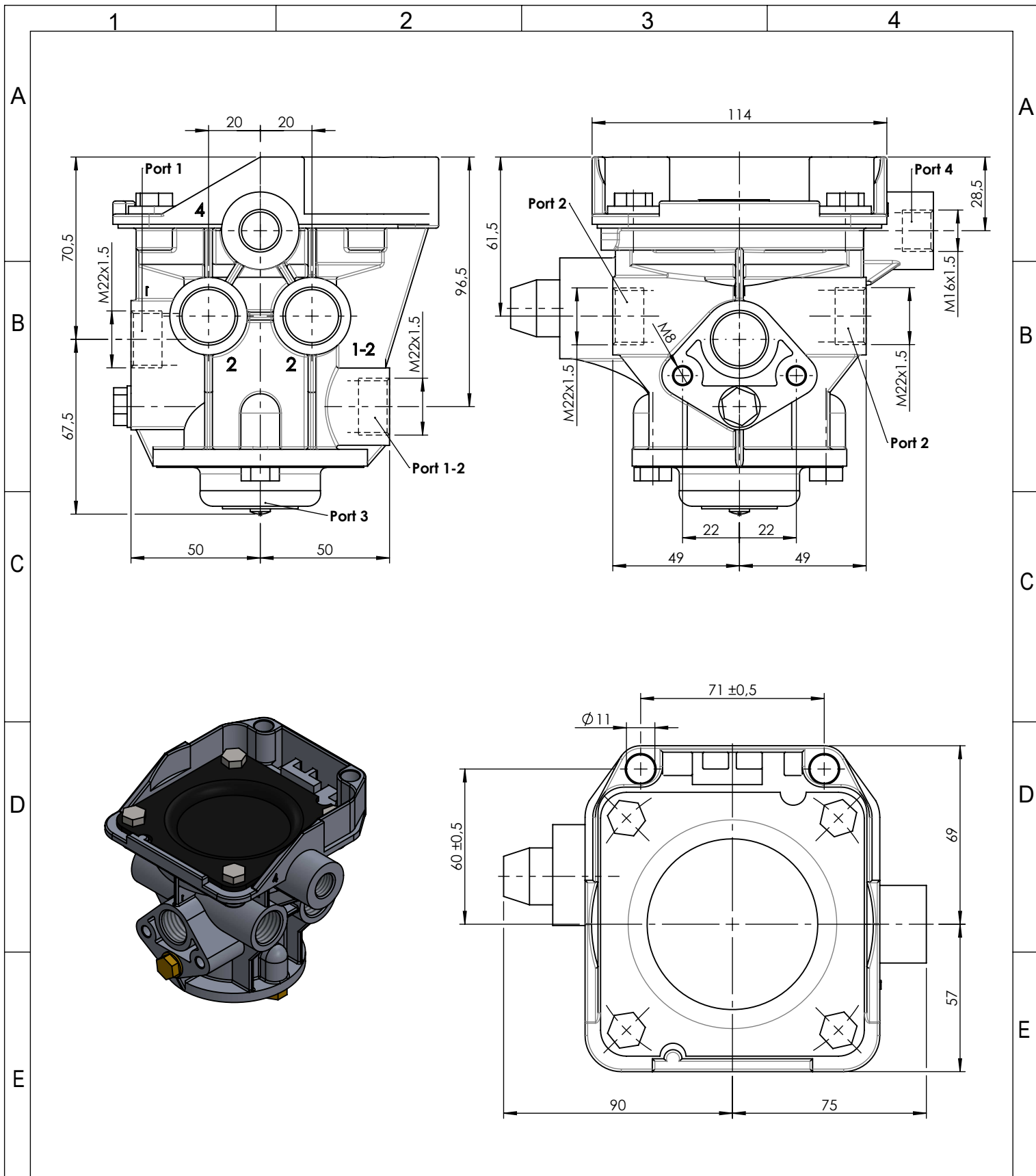
Purpose / Propósito: Control of the two-lines air braking system of the trailer when the braking system of the towing vehicle is actuating. Triggering of the automatic semitrailer braking with partial or total pressure drop in the supply line. / Control de la línea doble de freno del trailer cuando actúa el sistema de freno del vehículo tractor. Activación del freno automático del semitrailer con total o parcial caída de presión en la línea de alimentación.


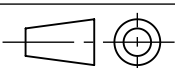
E

Installation requirements / Requisitos para la instalación: Install the trailer brake valve vertically with the exhaust pointing downward. Fasten the trailer brake valve with two M10 bolts. / Instalar la válvula de freno de trailer verticalmente con el escape apuntando hacia abajo. Fijar la válvula de freno de trailer con dos tornillos M10.

F

Modification	4				Drawn		
	3				08/10/20 J.S.		
	2				Checked		
	1	S.S.	18/09/25	Format update	08/10/20 O.V.		
Comments	nº	Modified	Date	Reason	General Tolerance	Assembly	-
						Part name	Relay emergency valve
						Material	ID. Reference
					Scale: -		Sheet 1/2
					Review: 1		



F	Modification	4				Drawn		F
		3				08/10/20 J.S.		
		2				Checked		
		1	S.S.	18/09/25	Format update	08/10/20 O.V.		
		nº	Modified	Date	Reason	Assembly		
	Comments				General Tolerance	Part name	Relay emergency valve	
					ISO 2768 c-K	ID. Reference	2226307	
					Material	Scale: 1/2		Sheet 2/2
					-	Review: 1		